

Langlaufen beim Moassa auf der Panoramaloipe

Autozufahrt von der PreinerGschaidstrasse auf bestens geräumter Strasse bis auf 1172m
Autoparkplatz, Umziehen, und Laben beim „Moassa-Hof“, Komfortnächtigung,
Sonnenterrasse mit herrlicher Aussicht.

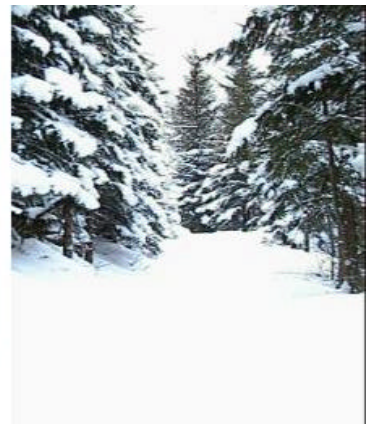
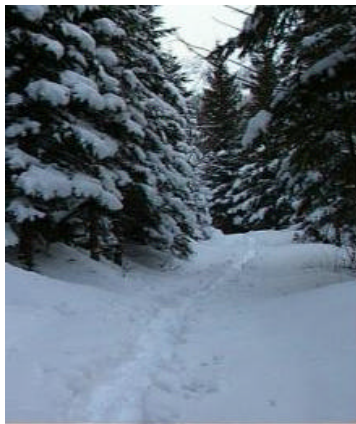
Einstieg direkt beim Haus in die beiden Panoramaloipen.

Runde 1: leichter, sonniger 2Km langer Rundkurs mit herrlicher Aussicht

Runde 2: anspruchsvollerer Rundkurs mit 150Hm u. 4,8Km Länge über die Alm
„Mitterbachstall“ u. den Aussichtspunkt „Jahnütte 1318m“.

Sonne auf der Rax-Südseite garantiert. **Schneesicherheit** durch die Höhenlage sehr groß.

Schwierigkeiten wegen 150Hm in Aufstieg u. Abfahrt erfordern etwas Kondition u.
Abfahrtechnik.



www.schneealm.at www.schneealmtouren.info ottoneubacher@surfeu.at Fon 03857/2111

